

# LÖFGRENS ANALYS AB

---

## OM LÖFGRENS ANALYS AB

### Varför finns vi?

Många vill påverka andra i sitt arbete och privat, som chefer, marknadsförare, säljare, politiker, tränare, arbetskamrater, vänner och inte minst föräldrar. Men alla kan inte konsten att få vad man vill ha inom etiska ramar, och ibland övergår det till otillbörlig påverkan och i värsta fall systematisk manipulation. Till och med en del av managementlitteraturen förordar, kanske ovetande, manipulativa metoder. Inte minst finns kurser för personlig utveckling med metoder som kan forcera de naturliga försvarerna och kan skapa psykisk ohälsa. Eftersom det är skamligt att "ha blivit lurad" vågar många inte söka hjälp eller upprättelse.

Få vet när normal påverkan övergår till manipulation och ännu färre vet hur de ska agera. Det är oftast när skadan redan är skedd som samhället får ta konsekvenserna i psykvården, skolan; hos socialtjänsten, polisen eller i domstolen. Inom näringslivet kan det handla om förlorade kunder eller stora skade-ståndskrav. Därför är det viktigt att i preventivt syfte skaffa sig kunskap om påverkan och manipulation, som utgångspunkt för att värdera ledarskap. Den kunskapen bidrar till att människor som både i sin profession och privat kommer i kontakt med personer som ligger i riskzonen för att utsättas eller redan blivit utsatta för manipulation kan förebygga eller ge stöd. Detta kan i sin tur vara avgörande för ett barns eller vuxens framtida liv som fri och självständig individ. Det är viktigt för ett demokratiskt samhälle.

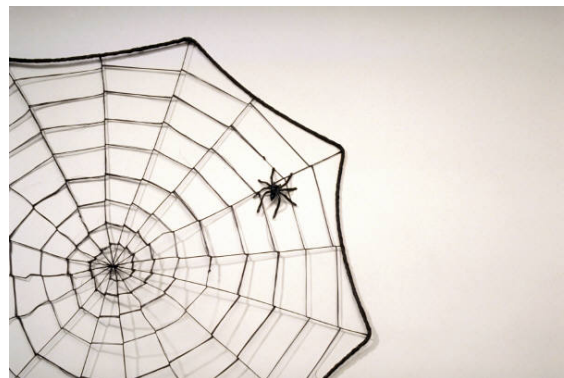
Helena Löfgren lämnade sitt arbete som dataprogrammerare för att resa jorden runt när hon var 23 år. I USA mötte hon vad hon trodde var en studentgrupp, C.A.R.P. Hon bjöds in till deras "camp" för att träffa andra unga människor, höra föreläsningar och diskutera. Under några omtumlande månader förvandlades hon till en religiös fanatiker som inte längre ägde förmågan att tänka kritiskt om gruppen. Efter två år anordnade familjen en ofrivillig avprogrammering som slutade med att Helena beslutade sig för att lämna Moon-rörelsen och USA.

Efter rehabilitering, terapi och stöd började Helena att läsa psykologi vid Stockholms universitet. Efter att ha arbetat med forskning och ledarutveckling startade Helena Löfgren 2002 företaget Löfgrens Analys AB tillsammans med sin man Mats Löfgren. Idag är hon även samtalsbehandlare med steg-1 utbildning inom KBT.

### Din kunskap kan vara avgörande

Barn och vuxna har mycket större möjligheter att klara sig i miljöer som tidigt uppmärksammar manipulation och agerar på ett sakkunnigt sätt än de som vistas i miljöer som saknar kunskap eller förmåga. Styrkan ligger i kunskapsnivån på nätverket runt utsatta individer. Det kan vara en lärare som lägger märke till att ett skolbarn bär symptom; det kan vara skolsköterskan, psykologen, läkaren eller socialtjänstemannen. Det kan även vara arbetsgivaren, kollegan, lagledaren, polisen eller prästen.

Oavsett vem, så är det viktigt att människor omges av ett nätverk med jämn god kompetens som kan förebygga eller upptäcka och stödja när skadan väl är skedd. Då förstår olika instanser problematiken och kan bidra till adekvat rehabilitering. Lärare och journalister har dessutom en ytterst angelägen roll som kunskapsförmedlare. De kan lära individer att tidigt upptäcka tendenser till manipulation och värja sig mot dess inflytande. Kunskap är den bästa boten mot detta psykiska lidande och reellt kostsamma samhällsproblem.



# LÖFGRENS ANALYS AB

---

## Specialist på påverkan och manipulation.

Efter att i nästan tio år drivit frågor om social påverkan och manipulation bildade Helena Löfgren företaget Löfgrens Analys AB 2002. Hon arbetar själv eller tillsammans med kunniga kollegor i nätverk. Löfgrens Analys arbetar med samtalsbehandling samt utbildning, föreläsningar, rådgivning kring etiskt ledarskap och social påverkan och har stor erfarenhet av manipulativa organisationer. Vår idé är att utbilda enskilda individer, ledare inom näringsliv, offentlig sektor och religiösa samfund. Vi anlitas som föreläsare, kursledare, debattörer, författare, eller rådgivare.

## Vad erbjuder vi?

- Utbildningar
- Föreläsningar
- Rådgivning
- Samtalsbehandling (KBT)

## Utbildningar

Våra utbildningar vänder sig till alla som i sin profession behöver förstå mekanismerna bakom och konsekvenserna av påverkan och manipulation. Vi går också igenom rehabiliteringsmetoder och förebyggande insatser. Vi arbetar i fem block där vi varvar teoretiska pass med praktiska övningar.

- Block 1 är en orientering i teorier om påverkan, manipulation, mind control m.m.
- Block 2 ger en inblick i gråzonen mellan påverkan och manipulation ur ett etiskt perspektiv.
- Block 3 går igenom olika symptom och hur de kan feltolkas.
- Block 4 fokuserar på rehabilitering.
- Block 5 handlar om förebyggande insatser.

## Föreläsningar

Våra föreläsningar kan vara en del i en annan utbildning, fungera fristående eller verka som debattinlägg. De vänder sig till alla som vill förstå mekanismerna bakom och konsekvenserna av påverkan och manipulation, på jobbet, i skolan, på ungdomsgårdar, i vården, i kyrkan, inom politiken eller reklamen, hos polisen och så vidare. Vi erbjuder både färdiga föreläsningar och helt anpassade efter behov.

Målet är att visa gemensamma drag hos manipulativa ledare eller individer, hur de agerar, symptom hos dem som är utsatta, hur omgivningen kan agera, rehabiliteringsmetoder och hur samhället kan skydda sig med kunskapsinsatser. Innehållet bygger både på forskning och egna erfarenheter. Föreläsningarnas längd och omfattning utformas i samarbete med kund och efter behov. Pris lämnas på offert.



## Rådgivning

Vi erbjuder rådgivning och bistår utredningar. Vi vänder oss till människor som i sin profession möter personer som riskerar att utsättas för manipulation, eller de som redan blivit utsatta. Särskilt sårbar är man som ungdom, men även som vuxen under perioder av omställning t.ex. då man börjar på ett nytt jobb, går på kurser med nya människor omkring sig, eller efter en skilsmässa.

Rådgivning kan ges till personal inom skola, psykvård och kyrka. Vi vänder oss även till arbetsgivare, lagledare, polis, rättsväsende, och journalister. Det kan vara vid enstaka tillfällen eller ett mer långsiktigt samarbete. maktmissbruk och rekryteringsmetoder. Pris utifrån längd och omfattning lämnas på offert.

# LÖFGRENS ANALYS AB

---

## Samtalsbehandling med KBT-inriktning

Jag arbetar enligt KBT- modellen (Kognitiv Beteende Terapi). Det innebär att vi tillsammans tittar på tankar, känslor och beteenden kring dina problem. Hur samverkar de till att skapa och vidmakthålla mönster som påverkar ditt psykiska välbefinnande? Med det som grund tittar vi på hur kan vi bryta onda cirklar. Det finns olika vägar att gå, och vi utvärderar dessa tillsammans för att du, inte bara ska hitta nya sätt att tänka och känna men också för att du ska hitta nya beteenden som bättre fyller dina behov och leder mot dina mål.



Arbetsättet skapades ursprungligen av Aaron Beck som ett nytt sätt att hjälpa människor med depressioner. Metoden visade sig framgångsrik och började provas för att hjälpa människor med andra problem. Mycket forskning har gjorts och resultaten visar att metoden är framgångsrik i att hjälpa människor att må bättre. Idag har den spritt sig över världen.

Metoden utvecklas fortfarande och det finns olika inriktningar under paraplybegreppet KBT. Idag råder det lite begreppsförvirring i Sverige då vissa terapiformer har sin utgångspunkt i beteenden och andra i kognitioner (tankar). I Sverige finns idag två föreningar: Svenska föreningen för kognitiva och beteendearbetande terapier (SFKBT) och Beteendeterapeutiska föreningen (BTF).

## Helena Löfgren

Helena Löfgren (f.d. Ahlstrand), beteendevetare (fil. Kand. i psykologi), samtalsbehandlare och sektexpert; driver företaget Löfgrens Analys AB. Hon sitter även i styrelsen för Svenska Transport-symboler AB ([www.lotseninfo.se](http://www.lotseninfo.se)). Hon har läst steg-1, av 2 till psykoterapeut vid Svenska Institutet för Kognitiv Psykoterapi.

Hon har arbetat inom forskningsprojektet "Ledarskap och medarbetarhälsa" som drevs på Stockholms universitet.

Hon har även arbetat med ledarutveckling som licensierad FARAX konsult.

Dessutom har hon egen erfarenhet av systematisk manipulation som den destruktiva sekten Moonrörelsen (Unification Church eller Familje-federationen för världsfred och enighet) använder, genom två års medlemskap i USA. I snart 15 år har hon drivit frågor kring social påverkan.



Helena Löfgren